

# Infoavond Van tronk tot snipper

Beheer van houtige landschapselementen in Geraardsbergen

- 04 september 2024 -



ILVA



Medegefinancierd door  
de Europese Unie

provincie  
Oost-Vlaanderen



1. Inleidend woordje
2. Toelichting project ‘Van tronc tot snipper’
  - Wat hebben we de landbouwers te bieden?
  - Wat met het snoeihout?
3. Beheer van knotbomen
  - Hoe pak je het aan en
  - welke subsidies zijn er mogelijk?
4. Beheerovereenkomsten (VLM)
5. Kosten-baten
6. Napraten met drankje en mattentaart



16 jaar ervaring



2008 - 2012  
Project  
BB, Werkers (a|b),  
VLM, ANB, Lisro, Rurant

**eco2** agrobeheercentrum

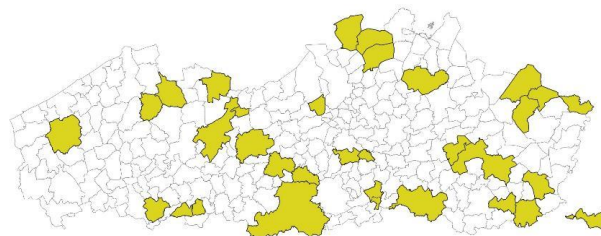
2012 - 2020  
VZW  
Afgevaardigden ABG's,  
Werkers, BB, ABS  
VLM, ANB, ALZ (Dep.LV)



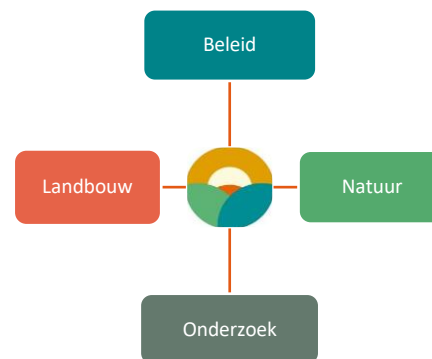
2020 - ...  
VZW  
Afgevaardigden ABG's,  
Werkers, BB, ABS  
VLM, ANB, ALZ



Bedrijfsadvies



33 agrobeheergroepen, 500 members



Infoavond Van tronc tot snipper





Botanisch grasland



Weidevogels



Akkervogels



Nuttige insecten



Holle wegen, graften



Houtkanten



Agroforestry



Stuwpeilbeheer



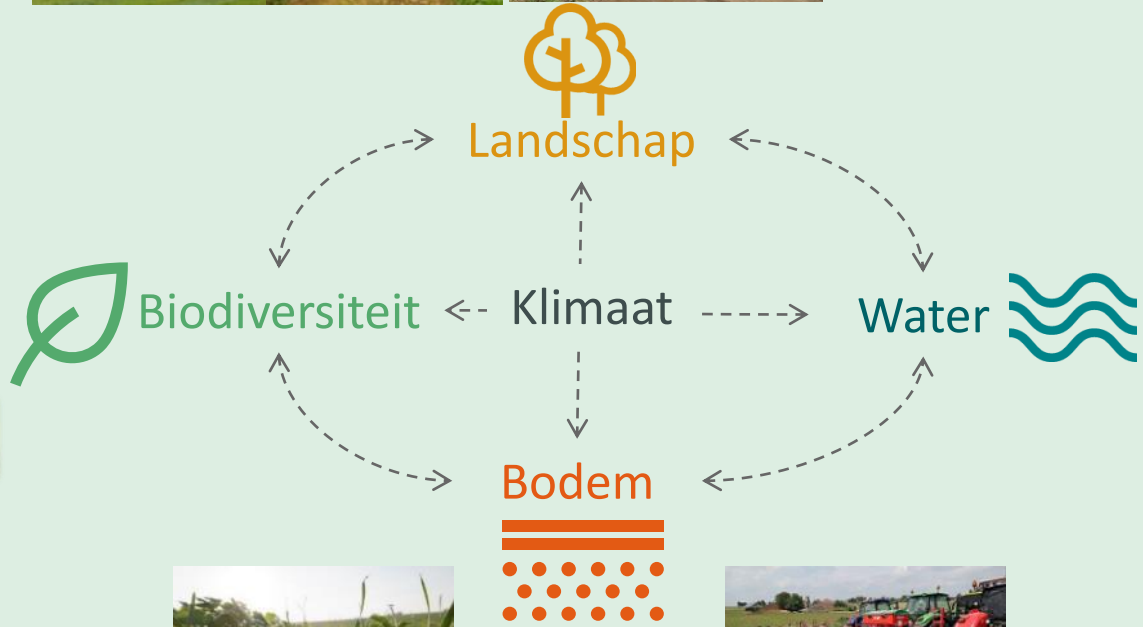
Peilgestuurde drainage



Beekranden



Slotenbeheer



Koolstofopslag



Erosiebestrijding

# Wat zijn houtige landschapselementen



Ferraris 1777

Google 2023



4/19/2024

Info rond Van tronk tot snipper



provincie Oost-Vlaanderen

Medegefinancierd door de Europese Unie



Als je een bepaald landschap met bepaalde doelstellingen wil,  
moet je beheerwerken uitvoeren.

Een landschap zonder beheer (vb. geen geld of draagvlak)  
staat niet stil maar evolueert.

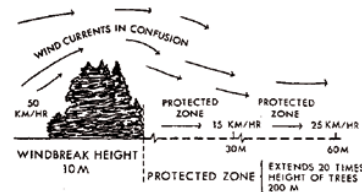
Dit kan in conflict komen met bepaalde doelstellingen.



# Functie van houtige landschapselementen

## Nu

- Bron voor biodiversiteit
- Aantrekkelijk landschap, recreatie & toerisme
- **Staat in de weg**



## Vroeger

- Perceelsafbakening
- Brandstof (verwarming en koken)
- Constructiehout
- Geriefhout (stelen, bezems, ...)
- Draineren van akker (40.000 l/jaar)
- Windscherm



**Economische functies!**







# Geen geld & geen tijd



# Ecologische fn onder druk

4/09/2024

Infoavond Van tronk tot snipper



provincie  
Oost-Vlaanderen

Medegefinancierd door  
de Europese Unie



# LEADER-project Van tronk tot snipper

- Opzetten van lokale keten voor houtsnippers afkomstig van beheer van knotbomen
- Efficiënt beheer van houtige landschapselementen
  - beheerkost zo laag mogelijk, kostendekkend?
  - stel verdienmodel → stimulans voor aantrekkelijk landschap
  - 600-tal knotbomen
- 2 winterperiodes → tot juni 2026



Medegefinancierd door  
de Europese Unie

provincie  
Oost-Vlaanderen



# Wat hebben we te bieden

## Landbouwer doet alles

- Knotten
- Transport

## Knotten

- Transport uitbesteed

## Transport

- Knotten uitbesteed\*
- Transport (deels)

## Volledig ontzorgd

- Knotten uitbesteed\*
- Transport volledig uitbesteed

\* Bijwerken van de knot zelf of via knotteams



# Logistiek

- Knotten
- Bijwerken
- Transport

Landbouwer  
Aannemer



- Wegen
- Hakselen
- Verwerken
- Lokale afzet

ILvA



# Wat hebben we te bieden

- Wij komen ter plaatse om de werken in te schatten
- Contacteren lokale aannemer (machinaal knotten en/of transport)
- Prijsbepaling & concreet voorstel afh. van gekozen pakket
- Ondersteuning aanvraag beheerovereenkomst (VLM) OF Stad Geraardsbergen
- Organiseren en opvolgen van de werken
- Vergoeding 20 euro per ton geleverde spullen (ILvA)





# Van tronk tot snipper: rol ILvA

# ILvA:

- Intergemeentelijk samenwerkingsverband
- 15 steden en gemeenten, waaronder Geraardsbergen
- Staat in voor inzameling en verwerking van huishoudelijk afval
- Huis-aan-huisinzameling en recyclageparken
- **Maar ook nieuwe focus op grondstofproductie**



inrivond van tronk tot snipper



## Biomassahub Schendelbeke

- Oorspronkelijk GFT-compostering
- Sinds 2019 groencompostering als basis voor biograndstoffenproductie
- Kernwaarden:
  - Lokaal
  - Circulair
  - Sociaal





# Biomassahub Schendelbeke

- Lopende projecten:

- Isolatie op basis van hennep
- Productie van biochar en warmte door pyrolyse
- Passieve en actieve droogvloer
- Productie van lokale houtsnippers



# Biomassahub Schendelbeke

- Groencompostering blijft ruggengraat van de site
- Met ruimte voor experiment
- Delen van kennis



# Van tronk tot snipper

## Doel:

Productie van lokale, duurzame en kwalitatieve chips uit knothout afkomstig van beheer van kleine landschapselementen



Introavond van tronk tot snipper

# Van tronk tot snipper

## Praktisch:

- Spillen worden ongehakseld aangeleverd
- Worden buiten opgeslagen
- Afhankelijk van aanvoer 1x of 2x hakselen
- Na hakselen zeven op 30 mm
  - Fijne fractie => compostering
  - Grove fractie => naar droging

**100 ton vers = 50 ton snippers (vocht < 30%)**



# Van tronk tot snipper

## Afzet snippers:

- Biomassacentrales en biomassaketels  
=> nieuwe projecten faciliteren
- Mulchmateriaal bij plantsoenen
- Strooisellaag in stallen
- Dempende laag looppistes
- Basis voor biocharproductie





# Van tronk tot snipper

## Financieel:

- Vergoeding landbouwer: €20 per ton
- Marktwaarde droge chips: €50 per ton
  
- 2 ton vers = 1 ton droge chips
  
- €5 per ton vers voor hakselen, zeven, drogen, opslaan



1. Inleidend woordje
2. Toelichting project ‘Van tronk tot snipper’

Wat hebben we de landbouwers te bieden?  
Wat met het snoeihout?

### 3. Beheer van knotbomen

Hoe pak je het aan en  
welke subsidies zijn er mogelijk?

### 4. Beheerovereenkomsten (VLM)

### 5. Kosten-baten

### 6. Napraten met drankje en mattentaart







# Beheer op boomniveau

- Periode: winter (november - februari) uitzonderingen!
- Frequentie: 3-8 jaar (langer bij hardhout)
  - Spillen te dik → nieuwe scheuten niet goed ingeplant
- Knotten:
  - Spillen afzagen (hoog genoeg, niet inscheuren)
  - Zaagsnedes bijwerken maar takkraag laten staan, loodrecht op de groeirichting en licht afhellend
  - Vuistregel: hoogte = diameter spil
  - Fijne takken mogen blijven staan (moet zelfs bij hardhout)
  - Jaar x+1: snoeien stamscheuten + horizontale takken



# Efficiënt beheer



Werkvolume?

Bereikbaar?

Rendabel?

Veiligheid?



# Efficiënt beheer





## Aanplant & beheer KLE Waar kan ik terecht?

### Aanplant

AGENTSCHAP  
LANDBOUW & ZEEVISSERIJ



#### Niet-productieve investeringssteun

- Agentschap Landbouw & Zeevisserij
- 100% vergoed via normbedrag
- Aanvragen via e-loket VLIF

AGENTSCHAP  
LANDBOUW & ZEEVISSERIJ



#### AMKM aanplant boslandbouwsystemen

- Agentschap Landbouw & Zeevisserij
- 75% totale aanplantkost
- Ondersteuning: Boeren natuur

VLAAMSE  
LAND  
MAATSCHAPPIJ

#### Beheervereenkomst VLM voor 5 jaar +

- knotten: € 8,51/boom/jaar (x5)
- Houtkant: € 1827 – 2882 /ha/jaar (x5)
- Haag: € 1,95/lm/jaar (x5)

AGENTSCHAP  
LANDBOUW & ZEEVISSERIJ



#### AMKM onderhoud boslandbouwsystemen

- Agentschap Landbouw & Zeevisserij
- Enkel op erkende AF-percelen
- 270 €/ha

provincie  
Oost-Vlaanderen

#### Groepsaankoop (provincie OVL)

- Provincie OVL – Landbouw & platteland
- Min €50, Max € 650

GERAARDSE  
BERGEN

#### Gemeentelijk subsidiereglement +

- Bomen/poten: € 5/boom of poot
- Houtkant/haag: € 0,5/plant
- Max: € 200/gezin/jaar

GERAARDSE  
BERGEN

#### Gemeentelijk subsidiereglement +

- knotten: € 7,5/boom
- Houtkant: € 1/lm
- Max: € 200/gezin/jaar

VLAAMSE  
ARDENNEN

#### Boomplantactie: bomen, struiken, hagen

- Voordelig tarief, prijslijst op website
- [www.boomplantactie.rlva.be](http://www.boomplantactie.rlva.be)

provincie  
Oost-Vlaanderen

VLAAMSE  
ARDENNEN

#### Provinciale subsidie Beplant het landschap

- Provincie OVL
- 80% van de kosten
- Aanvragen via RLVA

VLAAMSE  
ARDENNEN

#### Goed geknot: knotteams +

- Vrijwilligers
- knotten in ruil voor het hout
- Aanvragen via [RLVA](http://RLVA) of [goedgeknot.be](http://goedgeknot.be)

VLAAMSE  
ARDENNEN

#### Groepsaankoop machinaal knotten +

- Min 10 bomen
- Voordelig tarief
- Aanvragen bij RLVA



## Gebruik van houtsnippers als bodemverbeteraar

- Bedrijfseigen houtsnippers. Min 10T/ha, eenmaal om de 5 jaar
- Opgelet! Ze gaan uit van theoretische opbrengsten
  - Houtkanten: 60 kg/lm/5jaar → 167 lm
  - Knotbomen (binnen BO): 300 kg/boom/5jaar → 34 bomen
- 602,5 €/ha
- Aanvraag via VA
- OVAM gaat wetgeving gelijktrekken
  - → in de toekomst ook staalname nodig
  - Per volume van 40 m<sup>3</sup> op landbouwperceel < 1ha
  - Per volume van 100 m<sup>3</sup> op landbouwperceel > 1ha
  - Bij samenwerking zijn stalen uitwisselbaar)
  - Bepaling: OS (min 80% op DS), C/N (min 50%), C/P (min 500%)
  - Stalen enkel voorleggen bij controle
- <https://navigator.emis.vito.be/detail?wold=44127>



# Regionaal Landschap Vlaamse Ardennen

Landschap

Landschapsloket

Landschappelijk erfgoed

Behout het Landschap

Landschap

Loket Onderhoud Buitengebied

Goed geknot

Boomplantactie

Biodiversiteit

Natuur in je Buurt

Trage wegen

Info



# Landschap

## Loket onderhoud Buitengebied - een samenwerking met Gemeenten bij het landschapsonderhoud.

Landschapsonderhoud van Kleine Landschapselementen (KLE's)

- Hagen en heggen, houtkanten, fruitbomen, bomen, poelen, knotbomen....

### ◦ Samenaankoop machinaal knotten

- Georganiseerd en gecoördineerd vanuit het RLVA (ontzorgen)
- Bekomen van een goede prijs en uitvoering door lokale landbouwers
- Restmateriaal voor biomassaketel



# KLE-subsidiebesluit

## Meeste gemeenten voorzien subsidies voor beheer en aanleg van KLE's (subsidiebesluit KLE's)

- Voorstel om de bedragen te verhogen
- Knotbomen op dit moment
  - 7,5€ beheer elke 5 jaar
  - 5€ voor aanplant

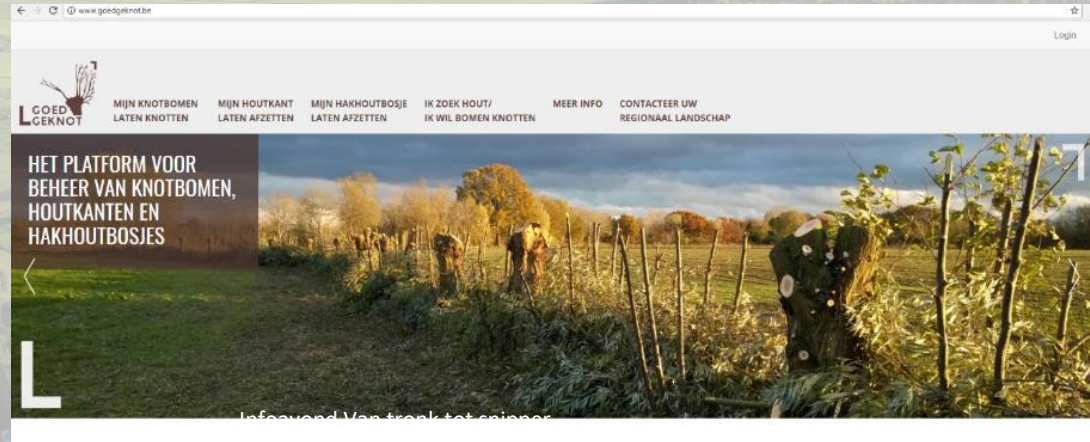




# Landschap

## Goed geknot

- Goedgeknot.be
  - Vrijwilligerswerking voor het onderhoud van knobomen, houtkant & hakhoutbosje
  - Georganiseerd en gecoördineerd vanuit RLVA
  - Knotters komen de bomen gratis onderhouden in ruil voor het brandhout.
  - Opleiding voorzien voor de knotters



1. Inleidend woordje
2. Toelichting project ‘Van tronk tot snipper’

Wat hebben we de landbouwers te bieden?  
Wat met het snoeihout?

3. Beheer van knotbomen

Hoe pak je het aan en  
welke subsidies zijn er mogelijk?

4. Beheerovereenkomsten (VLM)

5. Kosten-baten

6. Napraten met drankje en mattentaart



# Beheerovereenkomsten

VLAAMSE  
LAND  
MAATSCHAPPIJ



Medegefinancierd door  
de Europese Unie

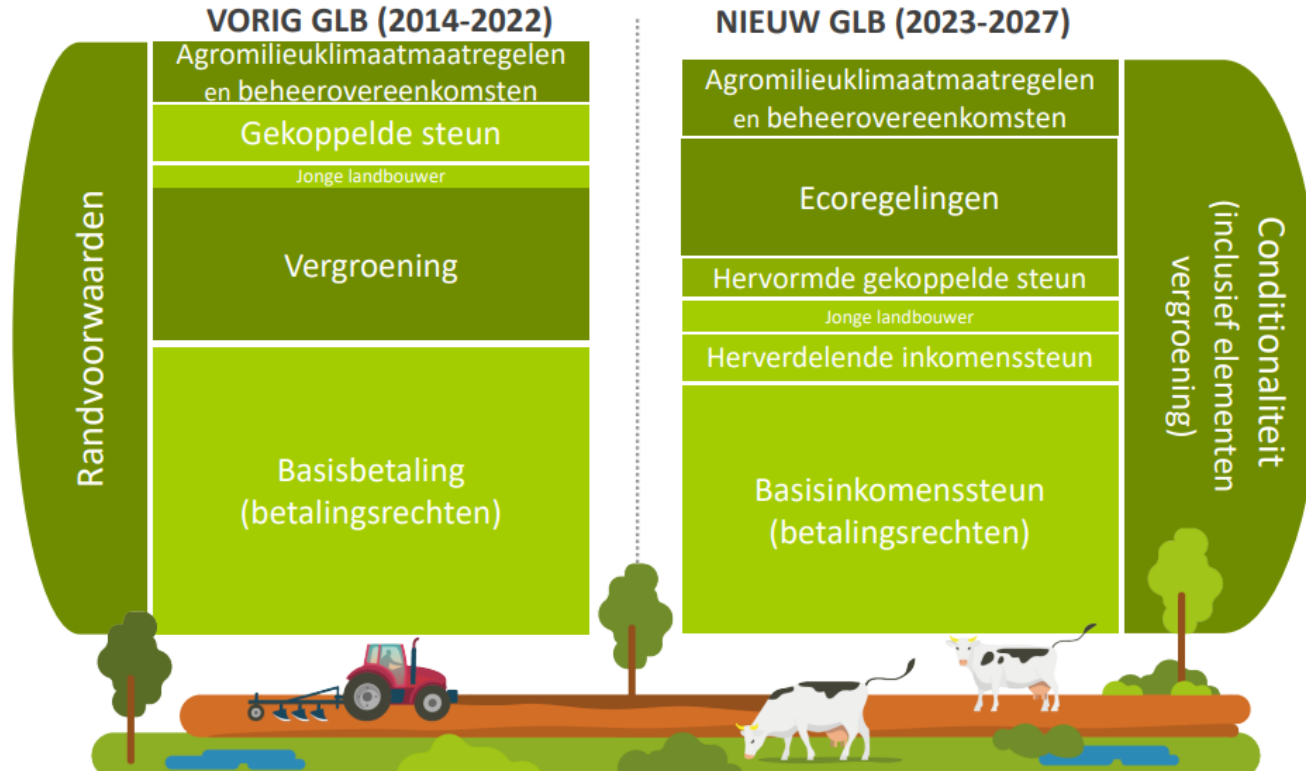
[www.vlm.be](http://www.vlm.be)



**Vlaanderen**  
is open ruimte

# Algemeen

# BO als onderdeel van een groener GLB



Informatie over erosie, ecoregelingen, conditionaliteit ... zie

<https://www.vlaamsruraalnetwerk.be/glb-2023-2027/presentaties-infosessies-glb-2023-2027>

Vanaf 2023 focus op biodiversiteit

- Erosie en waterkwaliteit naar conditionaliteiten en ecoregelingen
- Erosiedam: NPI

## Vanaf 2023 focus op biodiversiteit

- versterken biodiversiteit in landbouwgebied
- focus op bepaalde soorten (deels) afhankelijk van landbouwgebied
- bufferen en verbinden kwetsbare landschapselementen



## Wat zijn beheerovereenkomsten?

- Vrijwillige, vijfjarige overeenkomst met VLM
- Om extra inspanningen te doen voor de biodiversiteit in het landbouwgebied
- jaarlijkse vergoeding (geleverde inspanningen, inkomstenderving, transactiekosten) – deels VL en deels EU – instapdrempel van min. 150 euro/jaar



- Vastgelegd in een contract. Dus vrijwillig, maar niet vrijblijvend!
- Voor zaken die verder gaan dan wat verplicht is!

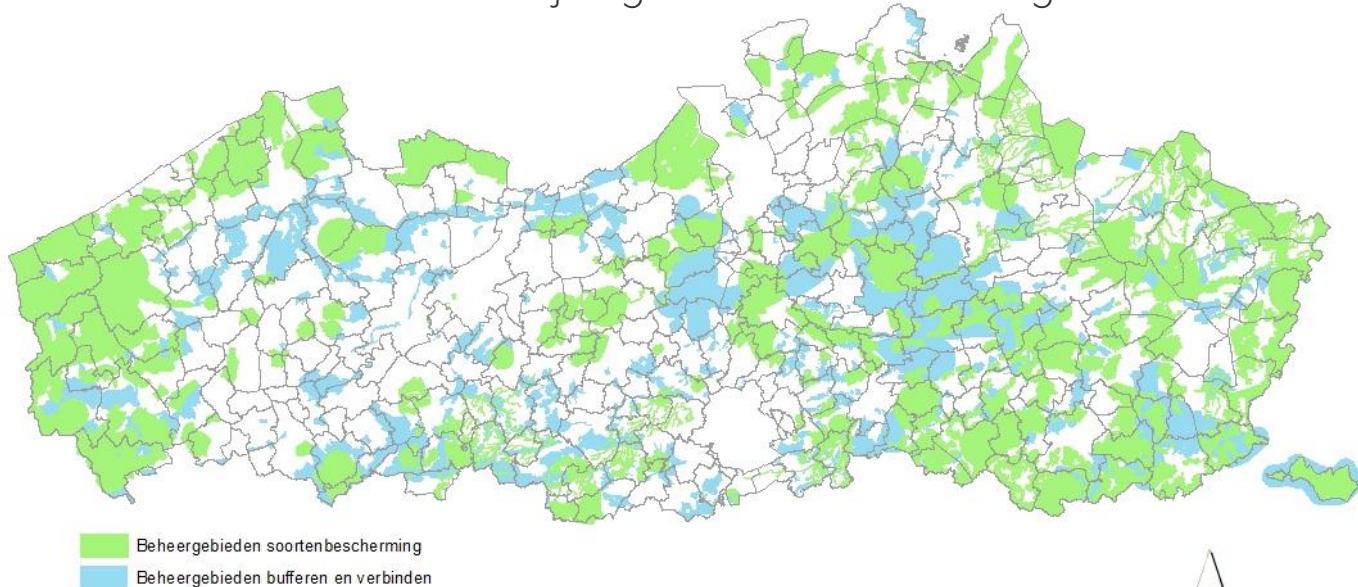


# Voor wie?

- Voor actieve landbouwers en andere grondgebruikers
  - Klantnummer (vroeger: 'landbouwnummer')
  - Op percelen geregistreerd via de verzamelaanvraag
- Niet voor:
  - Vastgoedmakelaars
  - Uitbaters van sport- of recreatiegronden
  - Luchtvaart-, water- of spoorwegmaatschappijen
  - Erkende terreinbeherende natuurverenigingen
- In 2024: 2927 deelnemende landbouwers

## Waar?

- Onderhoud houtige kleine landschapselementen → overal in Vlaanderen
- Andere BO's alleen in beheergebied = focus op gebieden waar BO's het meest bijdragen aan de doelstellingen





**Vlaanderen**  
is open ruimte

Welke  
beheerovereenkomsten?

# Maatregelen voor onderhoud kleine landschapselementen

→ gans Vlaanderen

Jaarlijks snoeien

Afzetten/terugsnoeien

Knotten



# Maatregelen voor onderhoud KLE

## 1. Jaarlijks snoeien: hagen

- 1,95 euro/meter/jaar
- Beide zijden, bovenkant, volledige lengte, 80 cm
- Niet tussen 1 april en 15 juni – broedseizoen
- Verwijder uitheemse soorten en afgestorven planten
  - Vervang ze door inheemse soorten die al in de haag voorkomen

# Maatregelen voor onderhoud KLE

## 2. Snoeien heggen / afzetten Houtkant

- Afzetten of terugsnoeien
  - Min 25 % – 1.827 euro/ha/jaar
  - Min 50 % – 2.315 euro/ha/jaar
  - Min 75% hoofdzakelijk afzetten - 2.725 euro/ha/jaar
  - Min 75% hoofdzakelijk terugsnoeien – 2.882 euro/ha/jaar
- Tussen 1 november en 15 maart (bomen en struiken in rust)
- Verwijder uitheemse soorten en vervang ze door inheemse soorten

# Maatregelen voor onderhoud KLE

## 3. Knotten – 8,51 euro/boom/jaar

- Tegen het voorjaar van het 5<sup>de</sup> werkjaar
- Tussen 1 november en 15 maart (bomen in rust)
- Vervang afgestorven knotbomen door dezelfde soort

# Andere beheerovereenkomsten

→ relevant in alle beheergebieden

(kruidenrijke) Akkerranden



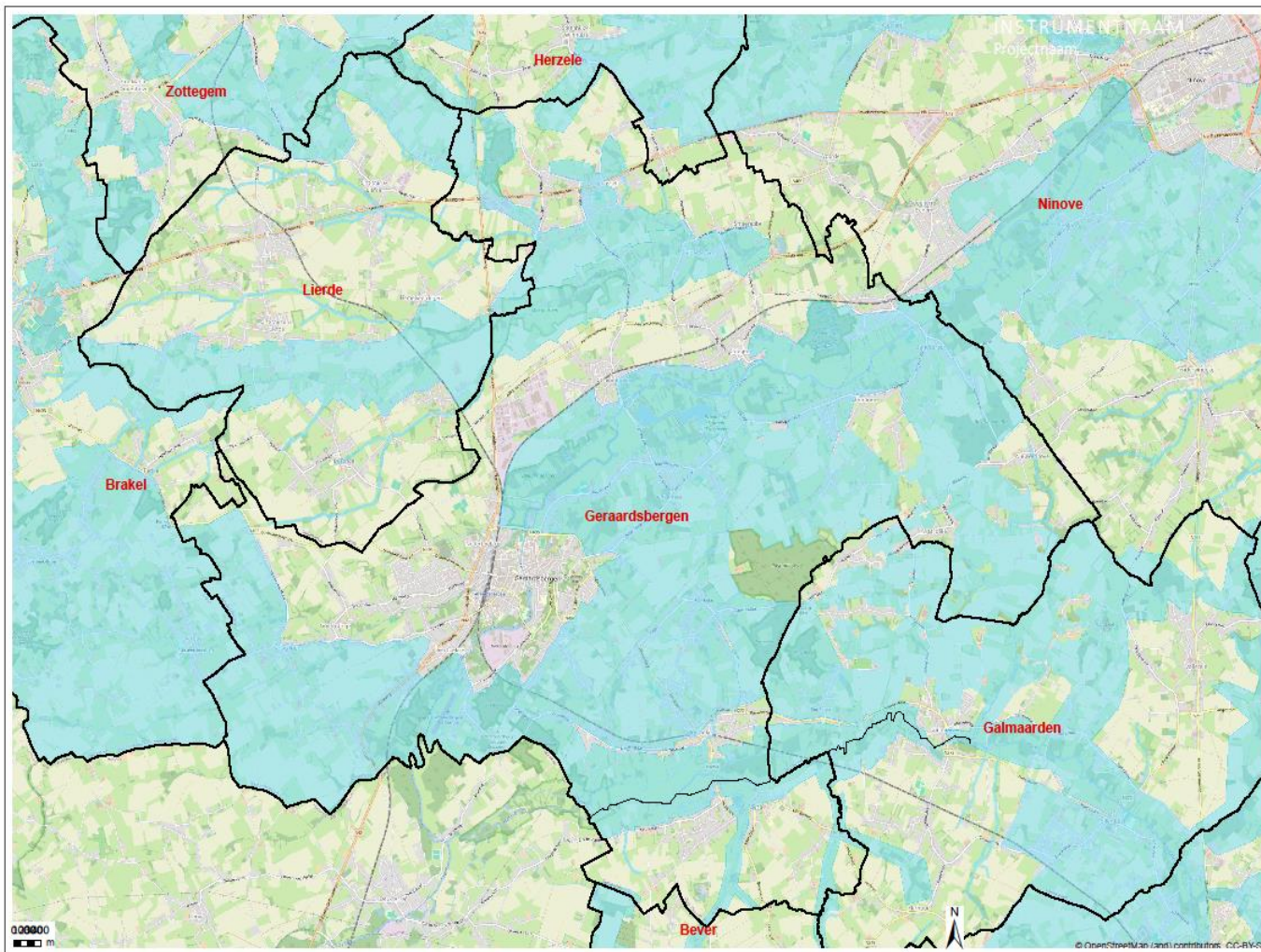
Bloemenakker



Soortrijk grasland (botanisch  
beheer)







# Maatregelen voor akkervogels op AKKERLAND



**Faunavoedselgewas**

**Fauna-akker**



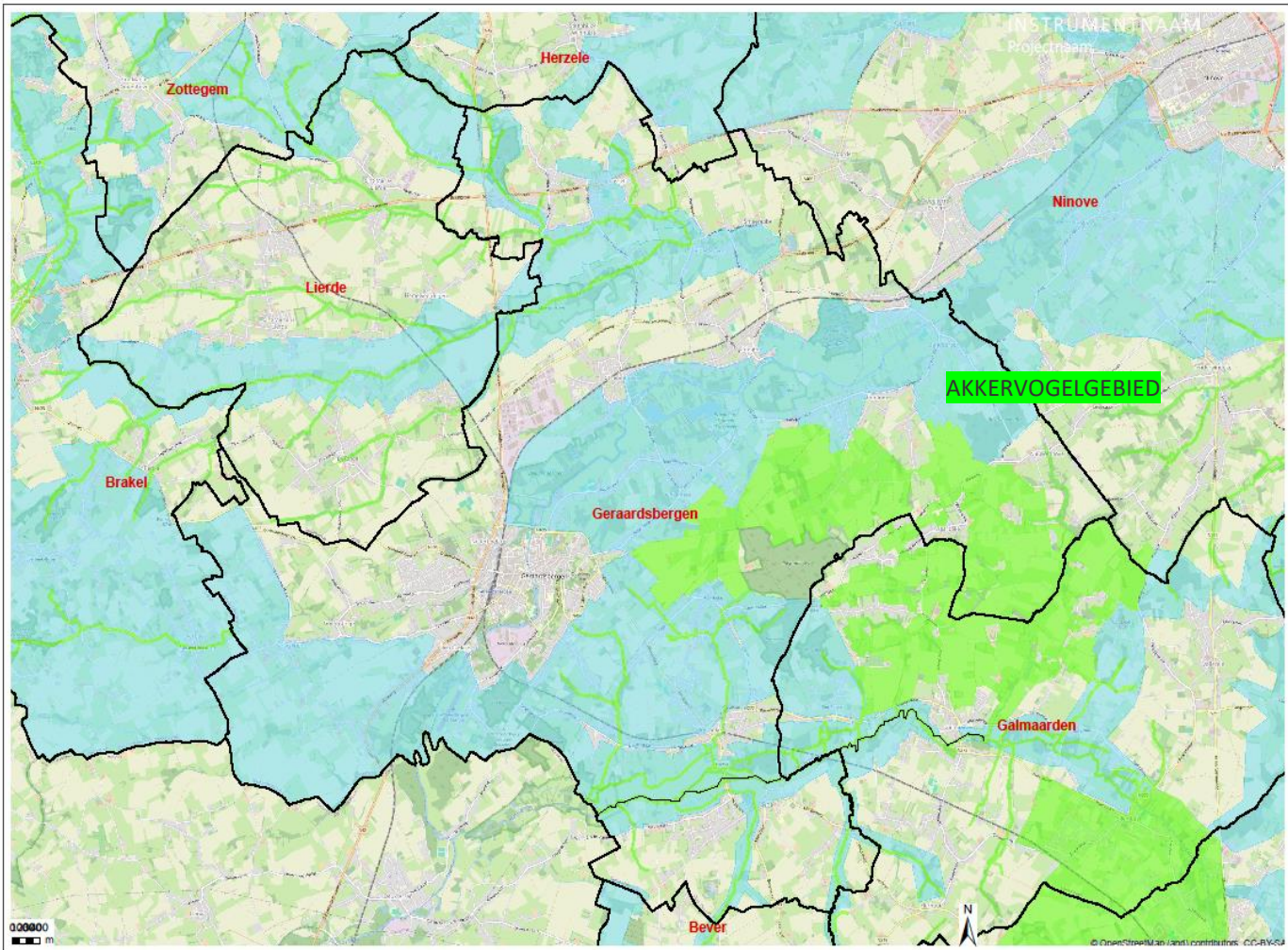
**Faunarand**



**Fauna-akker luzerne**



**Luzernehoiland**



# Algemene beheervoorwaarden

- Geen bestrijdingsmiddelen – ongewenste soorten mechanisch bestrijden:
  - verhoogt aanbod insecten (zomervoedsel)
- Geen bemesting
  - Behalve voor faunavoedselgewas
  - Behalve kali op luzerne
- Maaien + afvoeren maaisel
  - meer variatie in vegetatie
  - minder veronkruiding

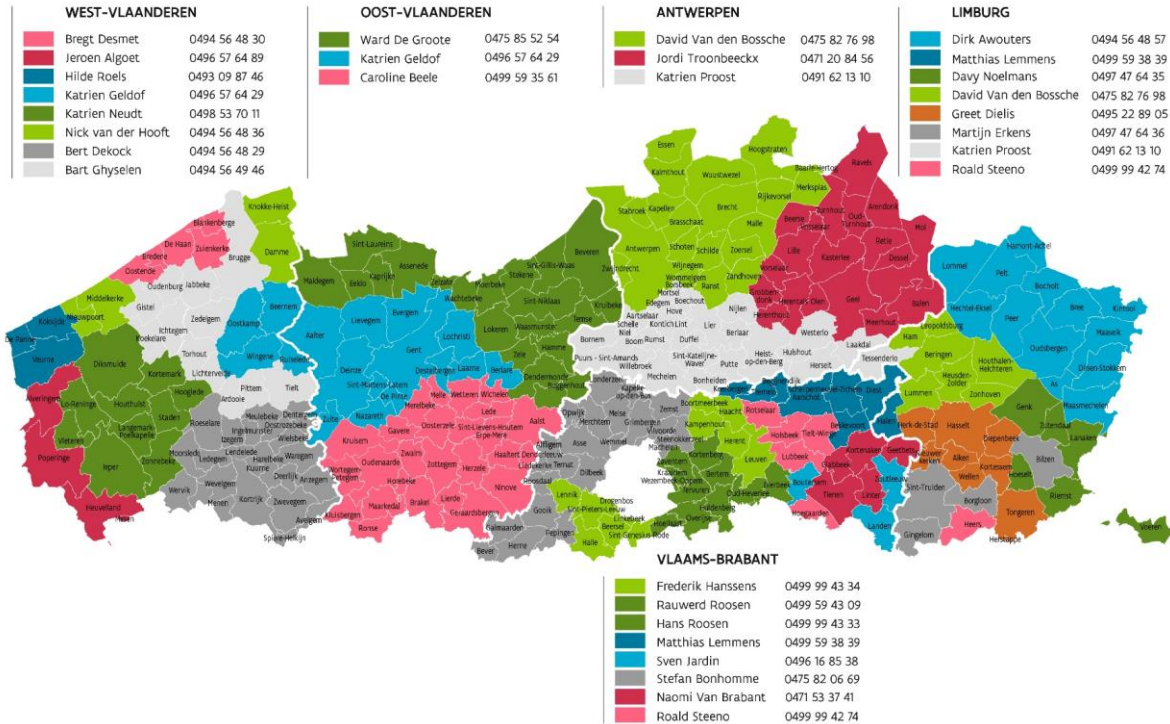




**Vlaanderen**  
is open ruimte

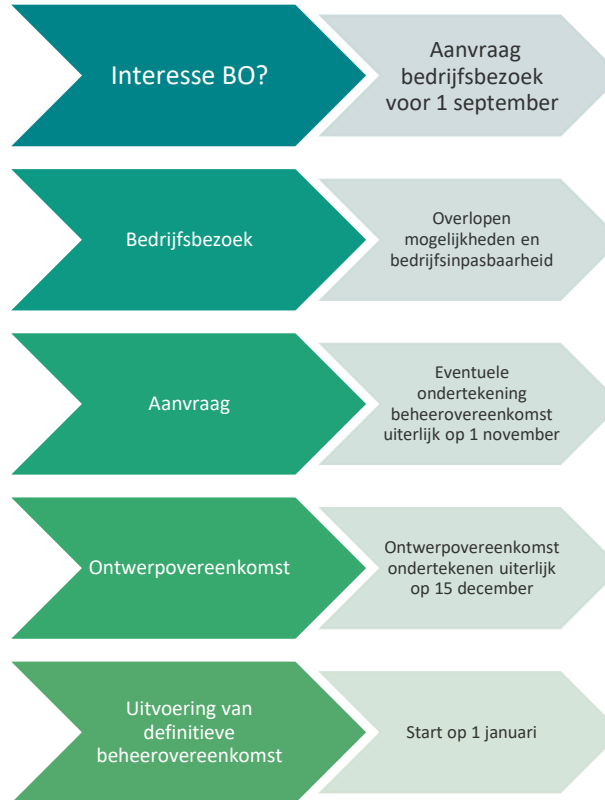
Hoe sluit ik een  
beheerovereenkomst?

**BEDRIJFSPLANNERS**  
**BEHEEROVEREENKOMSTEN** VERSIE 25/2024



# Stappenplan met ondersteuning van de bedrijfsplanner

- Gratis en vrijblijvend uitleg van bedrijfsplanner
- Mogelijkheden op bedrijf in kaart brengen
- Ondersteuning bij indienen aanvraagformulier
- Administratieve verwerking aanvraag
- Begeleiding landbouwer tijdens de looptijd contract
- GEEN controle





**Vlaanderen**  
is open ruimte

# Beheerovereenkomsten in de verzamelaanvraag



# Vaste beheerovereenkomsten

- ▶ Voor een welbepaalde plaats en oppervlakte
- ▶ Een beheerobject correspondeert met een perceel
- ▶ Dit perceel moet 5 jaar lang worden geregistreerd

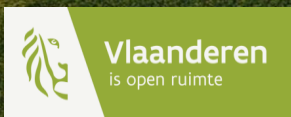
Code	Vaste beheerovereenkomsten
BB	ontwikkelen raaigras, ontwikkelen grassenmix en ontwikkelen dominant grasland instandhouden graskruidenmix en instandhouden bloemrijk grasland
BS	bloemenakker
FB	uitgestelde maaidatum, beweiden 20 mei, standweide 15 juni, kuikenweide en voedselgewas
KLE	houtkantenbeheer 25%, houtkantenbeheer 50%, houtkantenbeheer 75% - hoofdzakelijk afzetten, houtkantenbeheer 75% - hoofdzakelijk terugsnijden (enkel voor die landschapselementen die opgenomen worden in de perceelsregistratie)
RB	akkerrand, kruidenrijke akkerrand 15 juni, kruidenrijke akkerrand 15 juli – volledig maaien, kruidenrijke akkerrand 15 juli – gefaseerd maaien



Bedankt voor  
uw aandacht!

Meer info:

[www.vlm.be/beheerovereenkomsten](http://www.vlm.be/beheerovereenkomsten)



1. Inleidend woordje
2. Toelichting project ‘Van tronk tot snipper’
  - Wat hebben we de landbouwers te bieden?
  - Wat met het snoeihout?
3. Beheer van knotbomen
  - Hoe pak je het aan en
  - welke subsidies zijn er mogelijk?
4. Beheerovereenkomsten (VLM)
5. Kosten-baten
6. Napraten met drankje en mattentaart



Joost-Pim Balis  
0476 86 25 70

[Joostpim.balis@boerennatuur.be](mailto:Joostpim.balis@boerennatuur.be)



BOEREN  
NATUUR  
VLAANDEREN



BOEREN  
BOND

ILVA



VLAAMSE  
ARDENNEN



GERAARDS  
BERGEN



Medegefinancierd door  
de Europese Unie

provincie  
Oost-Vlaanderen

